



“**ไขทุกข้อสงสัย**  
เกี่ยวกับ การศึกษาทางไกล  
ของ มจร.”

ศูนย์สารสนเทศ  
มหาวิทยาลัยสุโขทัยธรรมมาธิราช  
ยินดีให้บริการค่ะ



STOU CallCenter



02 504 7788



ic.proffice@stou.ac.th





FAQ คำถามที่พบบ่อย

FAQ คำถามที่พบบ่อย

FAQ คำถามที่พบบ่อย

คำถามที่พบบ่อย

# FAQ

# พบบ่อย

คำถามที่พบบ่อย

FAQ คำถามที่พบบ่อย

FAQ คำถามที่พบบ่อย

FAQ คำถามที่พบบ่อย



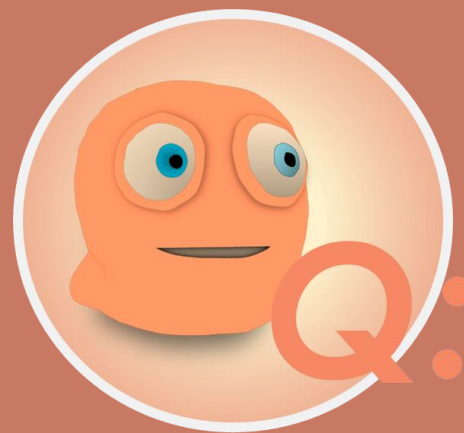
02-504 7788



STOU CallCenter

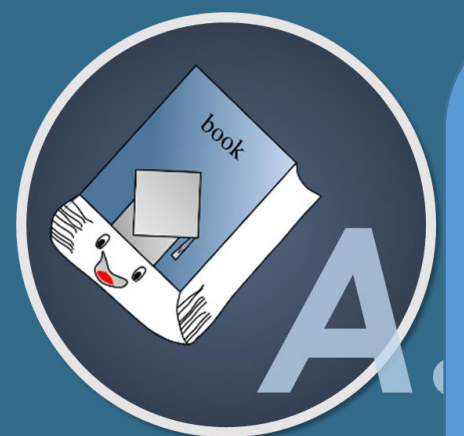


ic.proffice@stou.ac.th



## จะซื้อระเบียบการสมัครได้ที่ไหนบ้าง ?

สามารถซื้อระเบียบการสมัครเรียนกับ มจร. ได้ที่



- ✓ เซเว่นอีเลฟเว่น
- ✓ สั่งซื้อทางออนไลน์ ShopAt 24
- ✓ ศูนย์วิทยพัฒนา มจร. 10 แห่ง
- ✓ มหาวิทยาลัยสุโขทัยธรรมมาธิราช จ.นนทบุรี
- ✓ สั่งซื้อทางไลน์ @STOUBOOK

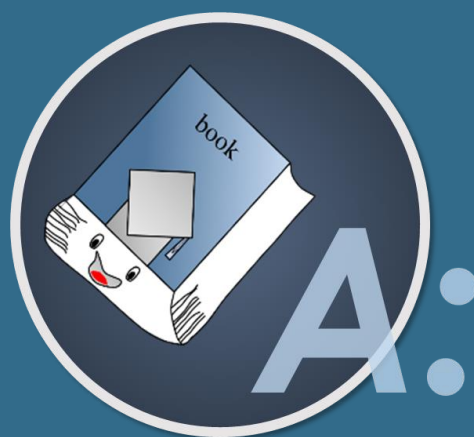
- ✓ หรือสามารถสมัครเรียนออนไลน์ผ่านเว็บไซต์ มหาวิทยาลัยที่ <https://web4.stou.ac.th/eduplan/>





มหาวิทยาลัยเปิดรับนักศึกษาใหม่ในแต่ละปี/ภาคการศึกษามีรอบใดบ้าง ?

มหาวิทยาลัยเปิดรับนักศึกษาใหม่ปีการศึกษาละ 2 ครั้ง ดังนี้



ภาคต้น แบ่งเป็น 2 ช่วง

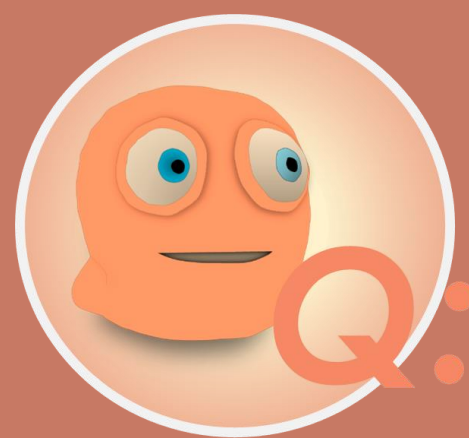
ช่วงที่ 1 ตั้งแต่ 1 เมษายน ถึง 20 มิถุนายน ของทุกปี

ช่วงที่ 2 ตั้งแต่ 1 กรกฎาคม ถึง 1 กันยายน ของทุกปี

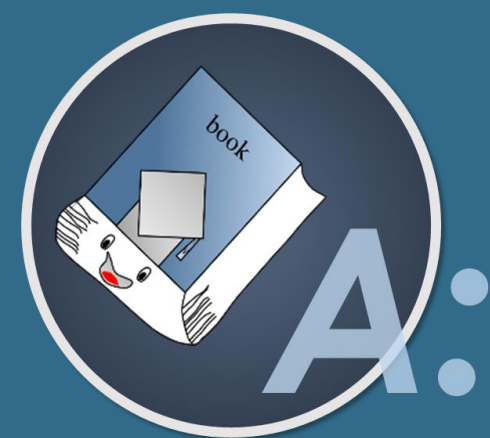
ภาคปลาย

ตั้งแต่ 1 พฤศจิกายน ถึง 16 กุมภาพันธ์ปีถัดไป ของทุกปี



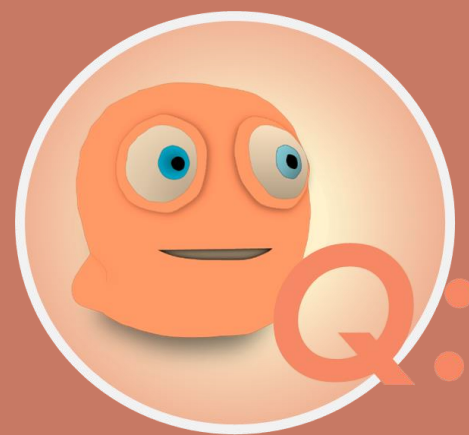


## การโอนชุดวิชาคืออะไร ?

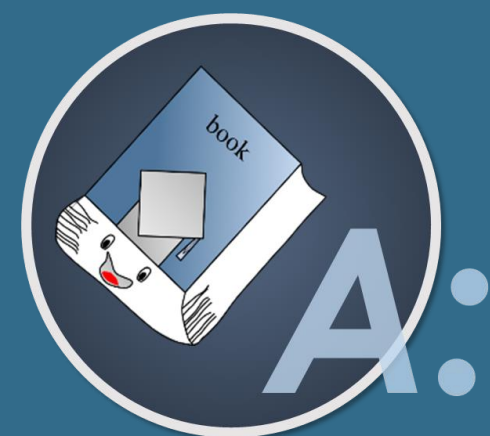


**การโอนชุดวิชา** คือ การนำชุดวิชาที่ได้ศึกษาและสอบผ่านในหลักสูตรใดหลักสูตรหนึ่งของมหาวิทยาลัยสุโขทัยธรรมมาธิราชมาใช้ในหลักสูตรที่สมัครเข้าศึกษาใหม่ให้แก่ผู้ที่มีสถานภาพเป็นนักศึกษาระดับปริญญาตรี

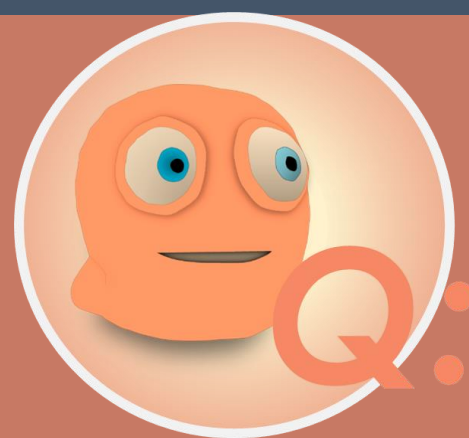




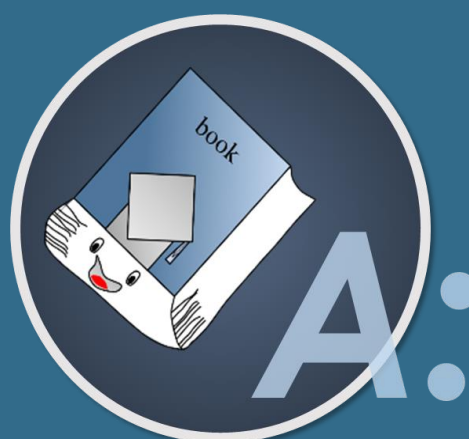
## การเทียบงานรายวิชาคืออะไร ?



**การเทียบงานรายวิชา** คือ การนำรายวิชาที่สอบผ่านจากสถาบันอุดมศึกษาอื่นๆ มาขอเทียบกับชุดวิชาในหลักสูตรที่นักศึกษาสมัครเข้าศึกษาใน มจร. และการจะเทียบได้กับชุดวิชาใดนั้นให้อยู่ในดุลพินิจของสาขาวิชาที่จะพิจารณาเทียบให้



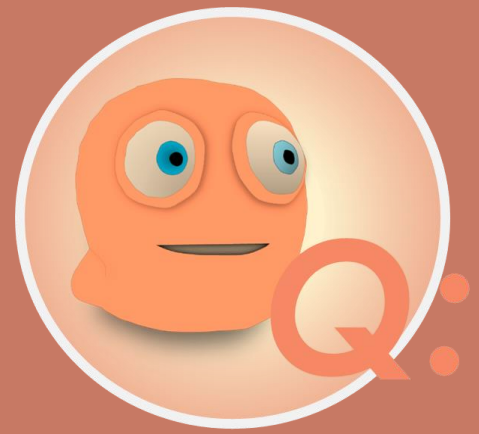
## ขอทราบค่าธรรมเนียมในการลงทะเบียนแต่ละครั้ง



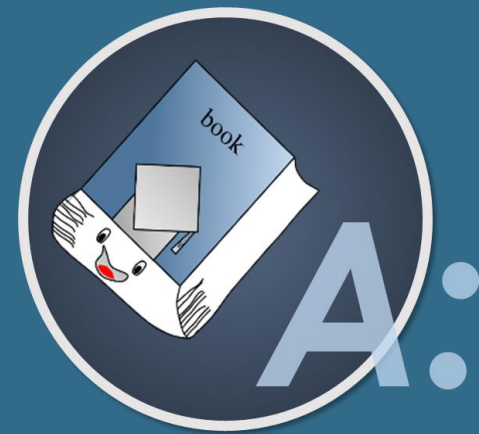
ระเบียบมหาวิทยาลัยสุโขทัยธรรมมาธิราชว่าด้วย เงินค่าบำรุงการศึกษา ค่าธรรมเนียมการศึกษา และค่าวัสดุการศึกษา ระดับปริญญาตรี พ.ศ. 2555 ได้กำหนดอัตราเรียกเก็บค่าธรรมเนียมใหม่ตั้งแต่ปีการศึกษา 2556 ดังนี้

1. ค่าบำรุงการศึกษา ภาคการศึกษาปกติ และภาคการศึกษาพิเศษ ภาคการศึกษาละ 500 บาท
2. ค่าธรรมเนียมแรกเข้า 800 บาท
3. ค่าชุดวิชา ชุดวิชาละ 300 บาท
4. ค่าวัสดุการศึกษา ชุดวิชาละ 700 บาท



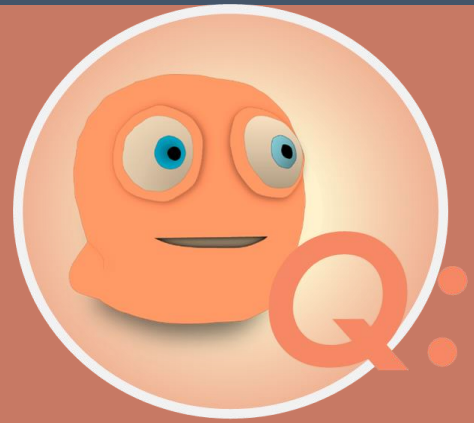


**ไม่สามารถลงทะเบียนเรียนได้ทันตามระยะเวลาที่กำหนดจะต้องดำเนินการอย่างไร ?**



ภาคการศึกษาใดหากนักศึกษาไม่ได้ลงทะเบียนไว้ ต้องยื่นคำร้องขอลาพักการศึกษาในภาคการศึกษานั้น เพื่อคงสถานภาพการเป็นนักศึกษาไว้

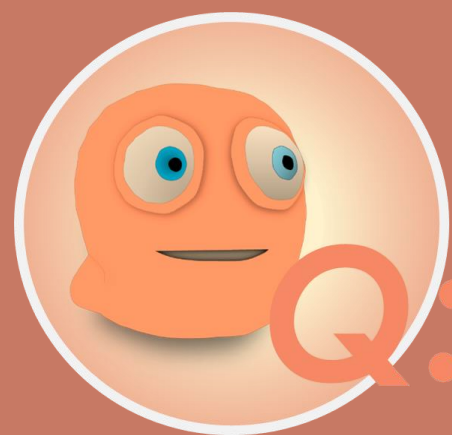




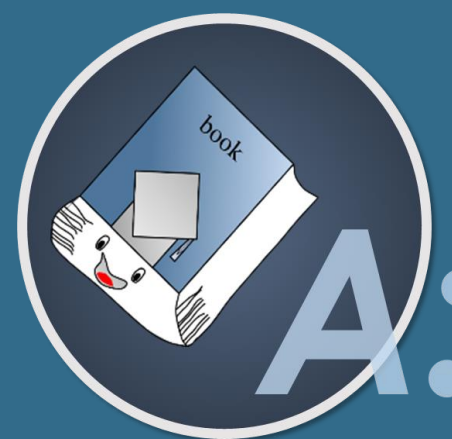
## การลงทะเบียนนชุดวิชาเลือกเสรีมีหลักเกณฑ์อย่างไร ?



นักศึกษาสามารถเลือกชุดวิชาในหลักสูตรระดับปริญญาตรี เป็นชุดวิชาเลือกเสรีได้ทุกชุดวิชา **ยกเว้น** ชุดวิชาที่ไม่อนุญาตให้ลงทะเบียนเป็นชุดวิชาเลือกเสรี ตามประกาศฯ เรื่องเกณฑ์การลงทะเบียนชุดวิชาเลือกเสรี ซึ่งนักศึกษาสามารถตรวจสอบได้จากคู่มือการลงทะเบียนเรียน หรือหลักสูตรการศึกษาแต่ละสาขาวิชา

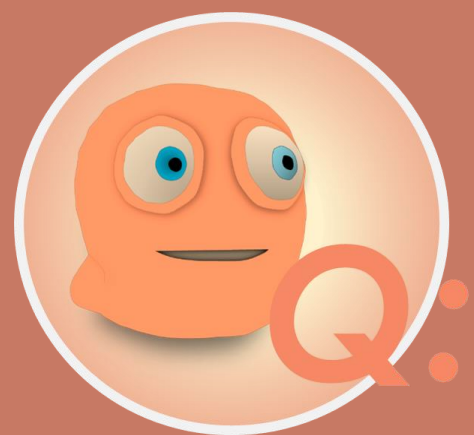


## นักศึกษามีสิทธิลงทะเบียนเรียนได้ภาคการศึกษาละกี่ชุดวิชา ?

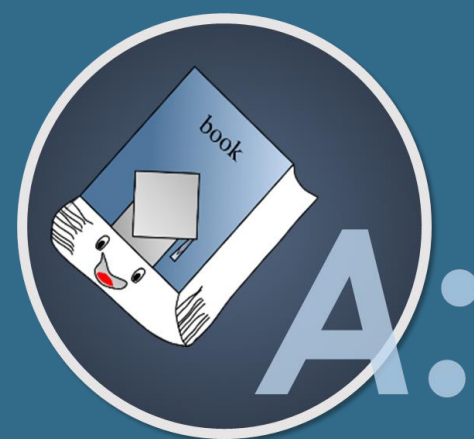


1. ภาคการศึกษาปกติ นักศึกษาจะลงทะเบียนเรียนได้ **อย่างน้อย 1 ชุดวิชา และไม่เกิน 3 ชุดวิชา**
2. ภาคการศึกษาพิเศษ นักศึกษาจะลงทะเบียนเรียนได้เพียง 1 ชุดวิชา





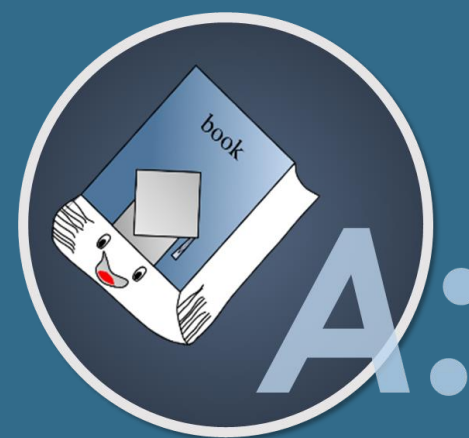
**อยากทราบว่าเมื่อเรียนครบตามหลักสูตรแล้วจะต้อง  
ดำเนินการอย่างไร ?**



หลังจากประกาศผลการสอบแต่ละภาคการศึกษาแล้ว มหาวิทยาลัยจะตรวจสอบรายชื่อผู้ที่สำเร็จการศึกษาในภาคการศึกษานั้น ๆ เพื่อส่งรายชื่อเข้าสภามหาวิทยาลัยอนุมัติปริญญาและหลังจากสภามหาวิทยาลัยอนุมัติปริญญาแล้วสำนักทะเบียนและวัดผลจะจัดส่งหนังสือรับรองสำเร็จ (มจร14) การศึกษาพร้อมใบคำร้องขอขึ้นทะเบียนบัณฑิต (มจร. 16) ให้นักศึกษา



## ต้องการย้ายสนามสอบ ไปสอบที่อื่น ต้องดำเนินการอย่างไร ?



ประสงค์จะขอย้ายสนามสอบ ขอให้ดำเนินการก่อนการสอบประจำภาคการศึกษา ไม่น้อยกว่า 60 วัน หรือ 45 วันเป็นอย่างช้า โดย..กรอกรายละเอียดในใบคำร้อง ขอย้ายสนามสอบ (มจร.27) และส่งไปยังมหาวิทยาลัย เพื่อดำเนินการให้ต่อไป